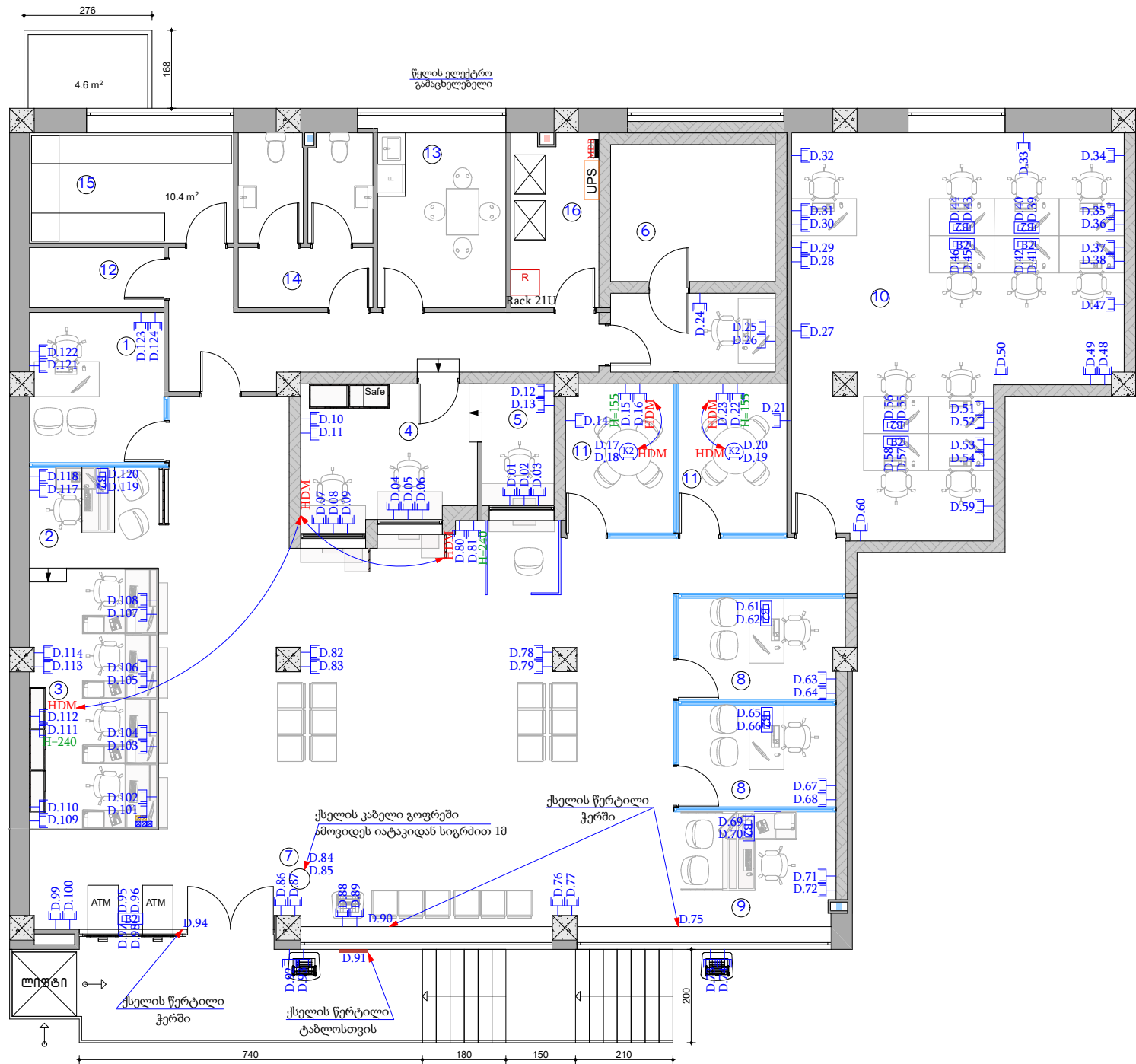


ახალქალაქი ფილიალი

კომპიუტერული როზეტების  
განლაგების გეგმა

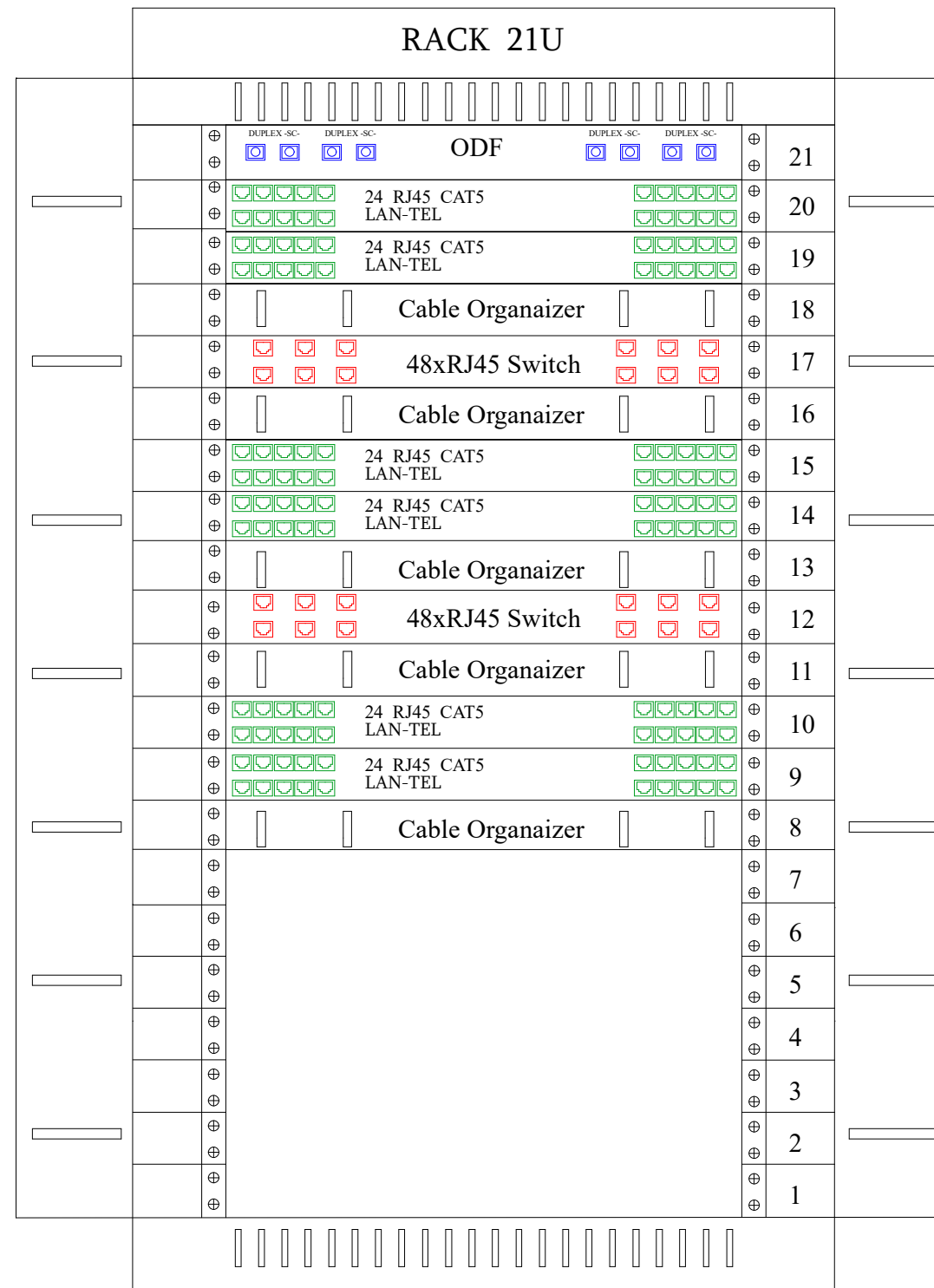




საერთო ფართი; 344.0 მ2

- 1. ფილიალის მართველი -1
- 2. საოპერაციო -1
- 3. მოლაპარაკებელი (ფინანსური პირი) -4
- 4. მოლაპარაკებელი -2
- 5. მოქმ. ლობიარდები -1
- 6. სასაპო
- 7. მითითებული -1
- 8. ურთიერთობის მენეჯერი -2
- 9. მოლაპარაკებელი (ფინანსური პირი) -1
- 10. საკრედიტო ოფისი -11
- 11. მენეჯერების ოთახი -2
- 12. საბარდო -1
- 13. საბარდო -1
- 14. WC -2
- 15. არქივი -1
- 16. ტექ. ოთახი -1

ფორმატი		
A3		
ახალქალაქი 2024		
კომპიუტერული ქსელის როზეტი		
იატაკში სამონტაჟო როზეტების კოლოფი		
იატაკში სამონტაჟო როზეტების კოლოფი		
იატაკის როზეტების კოლოფი		
Rack 21U		
უწყვეტი კვების წყარო		
მთავარი გამანაწილებელი ელექტრო ფარი		
პირობითი აღნიშვნები		
შენიშვნები		
1. ნახაზზე ზომები მოცემულია სანტიმეტრებში;		
მისამართი:		
პრ.პროექტი	ბ. ანგაჟარიძე	
დაამუშავა	ბ. ანგაჟარიძე	
LIBERTY		
არქიტექტურული ნახაზი		
ნახაზი:		
სტადია	მასშტაბი	ფურცელი
მუშა პროექტი	1:75	

საკომუტაციო კარადის  
სქემა



ფურცლები A3		ახალქალაქი 2024	
- D კომპიუტერული ქსელის როზეტი			
		Rack 21U	
კიროლოტი აღნიშვნები			
1. გადამცემის აღბრუნება ჯერ			
შენიშვნები			
1. ნახაზზე ზომები მოყვანილია სანტიმეტრებში.			
შენიშვნები:			
პროექტი	ბ. ანგარიში		
შენიშვნა	ბ. ანგარიში		
			
პროექტის სახელი			
მასშტაბი:			
სტანდარტი	მასშტაბი	ფურცლები	
მზეს პერიოდი	1:100		